



اصفهان، منطقه صنعتی دولت آباد، خیابان بهارستان (۴۶)،
خیابان خوشانی، شرکت کارن شیمی آپریک
تلفن: ۰۳۱۴۵۸۳۹۲۰۸ - ۰۳۱۴۵۸۳۶۳۶۸



KAREN CHEM



درباره ما:

شرکت دانش بنیان کارن شیمی آپریک در سال ۱۳۹۵ در زمینه تولید انواع چسب های حلالی، آب پایه، محصولات شیمیایی ساختمان و شیمی سنگ فعالیت خود را آغاز نمود.

این مجموعه متشکل از واحدهای تولیدی مجهز و مختلف توانسته است در طی این سالها فعالیت خود را به عنوان یکی از شرکتهای پیشتاز در تولید این محصولات در کشور ادامه دهد.

رویکرد دانش بنیان، نگاه ویژه در جهت بومی سازی محصولات وارداتی، بهره گیری از فن آوری های جدید، جذب متخصصین کارآمد و تجهیزات پیشرفته همواره سبب گشته تا محصولات تولیدی توسط این شرکت در زمره با کیفیت ترین محصولات مورد مصرف در صنایع چسب و محصولات شیمیایی ساختمان در کشور قرار گیرد.

این مجموعه دارای ایزو ۹۰۰۱ و ۱۰۰۰۴ از شرکت TUV اتریش و گواهی استاندارد از سازمان ملی استاندارد ایران می باشد.

شرکت کارن شیمی آپریک واقع در شهرک صنعتی دولت آباد اصفهان در حال حاضر به عنوان یکی از تامین کنندگان انواع چسب های حلالی، آب پایه، محصولات شیمیایی ساختمان و شیمی سنگ در کشور مشغول به فعالیت می باشد.

محصولات:

شرکت کارن شیمی آپریک تولید کننده محصولات مختلفی در زمینه های:

- شیمیایی ساختمان: انواع چسب کاشی، ترمیم کننده های بتن، عایق های رطوبتی، کفپوش صنعتی، بتونه، درزگیرها و افزودنی های بتن
- شیمی سنگ: انواع اپوکسی سنگ، نانو سنگ، براق کننده ها و دارکنر
- چسب های حلالی و آب پایه : انواع چسب صنعتی، چسب پی یو، چسب های لمینت حلالی، چسب کفپوش پایه آب، چسب پی وی سی فشار قوی و ... می باشد.

خدمات:

یکی از مهمترین تعهدات شرکت کارن شیمی آپریک ارائه خدمات مشاوره فنی به مشتریان جهت استفاده بهینه از انواع محصولات شرکت می باشد. مشاورین خبره مجموعه در راستای ارتقاء سطح رضایتمندی مشتریان با ارائه بهترین راهکارها تا حصول نتیجه نهایی در کنار مشتریان خواهند بود.





KAREN CHEM

شیمی ساختمان



اصفهان، منطقه صنعتی دولت آباد
خیابان بهارستان (۴۶)، خیابان خوشانی
شرکت کارن شیمی آبریک

تلفن: ۰۳۱۴۵۸۲۹۲۰۸-۰۳۱۴۵۸۲۴۲۶۸

Vita Fix 150 (C1)

چسب کاشی پودری (C1)

اطلاعات فنی:

- مقاومت چسبندگی کششی اولیه 1N/mm^2
- مقاومت چسبندگی کششی بعد از غوطه وری در آب: 0.5N/mm^2
- مقاومت چسبندگی کششی بعد از قرار گرفتن در معرض حرارت: 0.5N/mm^2
- مقاومت چسبندگی کششی بعد از قرار گرفتن در چرخه یخ زدگی: 0.5N/mm^2
- مقاومت چسبندگی کششی بعد از حداقل ۲۰ دقیقه: 0.5N/mm^2
- وزن مخصوص: 2.5g/cm^3
- درصد ترکیب با آب: ۲۵-۳۰ درصد وزن پودر
- حالت فیزیکی: پودر
- فام: خاکستری
- زمان خشک شدن سطحی در دمای ۲۵ درجه سانتی گراد: ۱-۲ ساعت
- زمان خشک شدن نهایی در دمای ۲۵ درجه سانتی گراد: ۴۸ ساعت

روش اعمال:

● به میزان ۳۰-۲۵ درصد وزن پودر مورد نیاز، آب به مخلوط اضافه کنید و تا بدست آمدن خمیری همگن و یکنواخت به مدت ۳ تا ۵ دقیقه، کامل به هم بزنید. (به ازای هر کیسه ۲۰ کیلویی ۶-۵ لیتر آب مورد نیاز می باشد). به منظور اختلاط بهتر و آسان تر می توان از همزن استفاده کرد.

● قشری نازک از خمیر چسب را به ضخامت ۵ میلیمتر روی سطح اجرا کنید و سپس به وسیله کلردک دندانه دار با دندانه هایی به عمق ۵ میلیمتر سطح آن را شیاردار کنید.

● هر کلتی را با یک حرکت چرخشی در جای خود قرار دهید. سپس آن را در محل خود فشار داده و با ضربه زدن محکم کنید.

● حداکثر ۲۰ دقیقه پس از کشیدن چسب روی سطح باید کاشیکاری انجام شود.

● پس از اختلاط چسب کاشی با آب، خمیر آماده شده باید حداکثر تا ۳۰ دقیقه مصرف شود. خشک شدن اولیه چسب ۲۴ ساعت بوده و جهت تردد حداقل ۴۸ ساعت زمان مورد نیاز است.

نکات ایمنی

این محصول قابل اشتعال نبوده ولی مجری موظف است ضمن مطالعه و رعایت شرایط MSDS این محصول، در هنگام مصرف از دستکش ایمنی استفاده نماید.

شرایط نگهداری:

این محصول باید در فضای سر بسته و به دور از رطوبت، اشعه مستقیم آفتاب و آتش در دمای $5-25^{\circ}\text{C}$ در بسته بندی اولیه نگهداری شود.

شرح محصول:

این محصول بر پایه سیمان طراحی و تولید شده که با توجه به پلیمری که در ساخت آن به کار رفته، پس از اختلاط کامل با آب و خشک شدن، کامل در برابر آب مقاوم خواهد بود.

این محصول مطابق با استاندارد ملی ۱۲۴۹۲ می باشد.

موارد مصرف:

- نصب انواع کاشی، سرامیک، سنگ و موزاییک روی سطوح مختلف
- امکان نصب کاشی روی سطوح بتنی، گچی، سنگی و...

خواص و اثرات:

- قدرت چسبندگی بالا
- سهولت و سرعت اجرا
- مقاوم در برابر نم زدگی

شرایط محیطی:

دمای سطح حداقل ۱۰ و حداکثر ۳۵ درجه سانتی گراد باشد. از اجرای محصول زیر نور مستقیم آفتاب و یا باد شدید خودداری شود.

آماده سازی سطوح:

سطح مورد نظر را بایست به خوبی تمیز، خشک و عاری از هر گونه آلودگی، چربی و گرد و غبار باشد.



Vita Fix 250 (C1TES2)

چسب کاشی پودری (C1TES2)

اطلاعات فنی:

- مقاومت چسبندگی کششی اولیه: 1.2 N/mm^2
- مقاومت چسبندگی کششی بعد از غوطه وری در آب: 0.6 N/mm^2
- مقاومت چسبندگی کششی بعد از قرار گرفتن در معرض حرارت: 0.5 N/mm^2
- مقاومت چسبندگی کششی بعد از قرار گرفتن در چرخه یخ زدگی: 0.5 N/mm^2
- مقاومت چسبندگی کششی بعد از حداقل ۲۰ دقیقه: 0.5 N/mm^2
- وزن مخصوص: 2.5 g/cm^3
- درصد ترکیب با آب: ۲۲-۲۸ درصد وزن پودر
- حالت فیزیکی: پودر
- فام: خاکستری
- زمان خشک شدن سطحی در دمای ۲۵ درجه سانتی گراد: ۲-۱ ساعت
- زمان خشک شدن نهایی در دمای ۲۵ درجه سانتی گراد: ۴۸ ساعت

روش اعمال:

- به میزان ۲۲-۲۸ درصد وزن پودر مورد نیاز، آب به مخلوط اضافه کنید و تا بدست آمدن خمیری همگن و یکنواخت به مدت ۵ تا ۱۰ دقیقه، کامل به هم بزنید (به ازای هر کیسه ۲۰ کیلوگرمی ۶.۵-۵.۵ لیتر آب مورد نیاز می باشد). به منظور اختلاط بهتر و آسان تر می توان از همزن استفاده کرد.
- قشری نازک از خمیر چسب را به ضخامت ۵ میلیمتر روی سطح بکشید و سپس به وسیله کاردک دنداندار با دندانه هایی به عمق ۵ میلیمتر سطح آن را شیار دار کنید.
- هر کاشی را با یک حرکت چرخشی در جای خود قرار دهید. سپس آن را در محل خود فشار داده و با ضربه زدن محکم کنید.
- حداکثر ۲۰ دقیقه پس از اجرای چسب روی سطح باید کاشیکاری انجام شود.
- پس از اختلاط چسب کاشی با آب، خمیر آماده شده باید حداکثر تا ۳۰ دقیقه مصرف شود.
- خشک شدن اولیه چسب ۲۴ ساعت بوده و جهت تردد حداقل ۴۸ ساعت زمان مورد نیاز است.
- نکته: در صورتی که اجرای چسب بصورت کاشی روی کاشی و یا سنگ انجام شده باشد زمان خشک شدن نهایی تا هفت روز افزایش خواهد یافت.

نکات ایمنی

این محصول قابل اشتعال نبوده ولی مجری موظف است ضمن مطالعه و رعایت شرایط MSDS این محصول، در هنگام مصرف از دستکش ایمنی استفاده نماید.

شرایط نگهداری:

این محصول باید در فضای سر بسته و به دور از رطوبت، اشعه مستقیم آفتاب و آتش در دمای $5-35^{\circ}\text{C}$ در بسته بندی اولیه نگهداری شود.

شرح محصول:

این نوع چسب بر پایه سیمان و مطابق با استاندارد ملی ۱۲۴۹۲ طراحی و تولید شده که با توجه به پلیمری که در ساخت آن به کار رفته، پس از اختلاط کامل با آب و خشک شدن، کامل در برابر نفوذ آب مقاوم خواهد بود.

موارد مصرف:

- نصب انواع کاشی، سرامیک، سنگ و موزاییک روی سطوح مختلف
- نصب کاشی روی کاشی
- امکان نصب کاشی روی سطوح بتنی، گچی، سنگی و ...
- امکان استفاده در سطوحی که مستقیماً با آب در تماس هستند.
- امکان اجرای کاشی از بالا به پایین

خواص و اثرات:

- قدرت چسبندگی فوق العاده بالا
- سهولت و سرعت اجرا
- نفوذ ناپذیری در مقابل آب
- مقاوم در برابر نم زدگی
- قابلیت انعطاف پذیری کنترل شده

شرایط محیطی:

دمای سطح حداقل ۱۰ و حداکثر ۳۵ درجه سانتی گراد باشد. از اجرای محصول زیر نور مستقیم آفتاب و یا باد شدید خودداری شود.

آماده سازی سطوح:

سطح مورد نظر می بایست به خوبی تمیز، خشک و عاری از هر گونه آلودگی، چربی و گرد و غبار باشد.



Cemex 100

چسب بتن پودری



روش استفاده:

- بهترین زمان جهت افزودن این چسب، در حین ساخت بتن خشک می باشد.
- حداکثر میزان مصرف این چسب ۵ درصد وزن بتن خشک می باشد.
- نکته ۱: میتوان این افزودنی را به بتن آماده هم اضافه کرد. در صورتی که قصد افزودن این پودر به بتن آماده را دارید، باید ابتدا پودر را با آب رقیق کرده و سپس به بتن اضافه کنید.
- نکته ۲: این افزودنی کلیه کاستی های بتن را بر طرف کرده و در صورت استفاده از این محصول نیاز به افزودنی دیگر نمی باشد.
- نکته ۳: استفاده از این پودر موجب کاهش آبخوری بتن می شود. لذا در صورت مصرف این چسب در بتن آماده، توجه به آب انداختن بتن ضروری است. این محصول به صورت چسب بتن پودری آب بند با کد **Cemex 200** موجود می باشد.

نکات ایمنی:

این محصول قابل اشتعال نبوده ولی مجری موظف است ضمن مطالعه و رعایت شرایط MSDS این محصول، در هنگام مصرف از دستکش ایمنی استفاده نماید.

شرایط نگهداری:

این محصول باید در فضای سر بسته و به دور از رطوبت، اشعه مستقیم آفتاب و آتش در دمای $5-35^{\circ}\text{C}$ در بسته بندی اولیه نگهداری شود.

موارد مصرف:

- چسب بتن پودری را می توان برای کلیه امور زیر استفاده کرد:
- بتن ریزی و ترمیم آسیب دیدگی های فرودگاه، سالن های صنعتی، پل ها، کانال های آب و ...
- به عنوان جایگزین جهت افزودنی ساخت مصنوعات بتنی مانند سنگ های مصنوعی

خواص و اثرات:

کلیه پلیمرها و افزودنی های بکار رفته در این چسب مختص سیمان بوده و سبب افزایش چشمگیر سختی نهایی، ایجاد انعطاف مناسب در ساختار نهایی، کاهش میزان آبخوری بتن در حین ساخت و ایجاد روان کنندگی بتن و در نتیجه باعث اجرای آسانتر و سختی نهایی بیشتر بتن می شود.

اطلاعات فنی:

- حالت فیزیکی: پودری
- فام: سفید

شرایط محیطی:

دمای سطح حداقل ۱۰ و حداکثر ۳۵ درجه سانتی گراد باشد. از اجرای محصول زیر نور مستقیم آفتاب و یا باد شدید خودداری شود.

آماده سازی سطوح:

سطح مورد نظر می بایست به خوبی تمیز، خشک و عاری از هر گونه آلودگی، چربی و گرد و غبار و رطوبت باشد.

شرح محصول:

محصولی جدید و متمایز با کلیه محصولات موجود در بازار که بر پایه پلیمرهای پودری مخصوص سیمان و افزودنی های ویژه جهت بالا بردن خواص مکانیکی و فیزیکی بتن می باشد



Cemex 140

چسب بتن مایع



شرح محصول:

این محصول بر پایه رزین های اکریلیک و کاملاً مقاوم به آب می باشد و به آسانی با آب مصرفی در بتن مخلوط می شود. مقاومت کششی، خمشی و همچنین دوام بتن را افزایش می دهد. مهم ترین خاصیت آنها افزایش چسبندگی است.

موارد مصرف:

چسب بتن را میتوان برای کلیه امور تعمیراتی و ترمیم آسیب دیدگی اغلب سازه های بتنی مانند کانال های آب، کف سالن های صنعتی، باند فرودگاه ها، پل ها و ستون ها مصرف نمود.

اطلاعات فنی:

- حالت فیزیکی: مایع
- فام: شیری
- دانسیته: $1g/cm^3$

روش استفاده

برای ضخامت های کمتر از ۱۰ میلی متر به میزان ۱۰ درصد از وزن بتن، چسب را با ملات مخلوط نمایید. به طور کلی هر چه ضخامت ملات کمتر باشد و یا نیروی بیشتری بر آن وارد آید، برای ایجاد چسبندگی لازم، چسب بیشتری مورد نیاز است. همچنین میتوان از این چسب به صورت خالص جهت پرایمر و لایه میانی بین دو لایه از بتن استفاده نمود. این محصول به صورت چسب بتن مایع آب بند با کد **Cemex 240** نیز موجود می باشد.

شرایط محیطی:

دمای سطح و محیطی که چسب در آن اجرا می گردد حداقل ۵ و حداکثر ۳۵ درجه سانتیگراد باشد.

نکات ایمنی:

این محصول قابل اشتعال نبوده ولی مجری موظف است ضمن مطالعه و رعایت شرایط MSDS این محصول در هنگام مصرف از دستکش ایمنی استفاده نماید.

شرایط نگهداری:

این محصول باید در فضای سر بسته و به دور از رطوبت، اشعه مستقیم آفتاب و آتش در دمای $5-35^{\circ}C$ در بسته بندی اولیه نگهداری شود.





Reppex 100

بتونه پودری



شرح محصول:

این محصول بر پایه سیمان، پلیمر، سنگدانه های خاص جهت انجام بتونه کاری طراحی شده است. این محصول موجب افزایش چشمگیر سختی و پر کردن خلل و فرج و ناهمواری های موجود در سطح جهت ایجاد یک لایه صاف و هموار برای اجرای لایه نهایی می شود.



روش اعمال:

- کلیه تجهیزات قبل از استفاده با آب تمیز گردد.
- به نسبت ۲۸-۲۴ درصد وزنی پودر، آب اضافه شود.
- مخلوط به مدت ۲-۳ دقیقه تا به دست آمدن خمیری یکنواخت با میکسر مخلوط گردد.
- بهترین ابزار اجرا لیسسه و ماله می باشد.
- ماکزیمم ضخامت مناسب در هر سیکل اجرایی ۲ میلیمتر می باشد.
- نکته: پس از اختلاط پودر با آب ملات آماده شده حداکثر طی ۲۰ الی ۳۰ دقیقه باید مصرف شود.

نکات ایمنی:

این محصول قابل اشتعال نبوده ولی مجری موظف است ضمن مطالعه و رعایت شرایط MSDS این محصول در هنگام مصرف از دستکش ایمنی استفاده نماید.

شرایط نگهداری:

این محصول باید در فضای سر بسته و به دور از رطوبت، اشعه مستقیم آفتاب و آتش در دمای °C ۲۵-۵ در بسته بندی اولیه نگهداری شود.

موارد مصرف:

- از این محصول می توان برای بتونه کاری و پلاسترزنی سطوح زیر استفاده نمود:
- دیواره ها و قطعات سیمانی و بتنی
- سطوح سفالی، آجری و گچی
- کلیه سطوحی که نیاز به بتونه کاری ضخیم و مقاوم به آب دارند

خواص و اثرات:

- قدرت چسبندگی بالا
- قدرت پُرکنندگی عالی
- قابلیت سمباده خوری

اطلاعات فنی:

- حالت فیزیکی: پودری
- فام: طوسی روشن
- وزن مخصوص: 2.5 g/cm^3
- درصد ترکیب با آب: ۲۸-۲۴ درصد وزنی پودر
- زمان خشک شدن سطحی: ۲ ساعت
- زمان خشک شدن نهایی: ۴۸ ساعت

شرایط محیطی:

دمای سطح حداقل ۱۰ و حداکثر ۳۵ درجه سانتی گراد باشد. از اجرای محصول زیر نور مستقیم آفتاب و یا باد شدید خودداری شود

آماده سازی سطوح:

سطح مورد نظر باید به خوبی تمیز، خشک و عاری از هرگونه آلودگی، چربی و گرد و غبار باشد.



Reppex 200

ترمیم کننده بتن

موارد مصرف:

- برای ترمیم و اصلاح کلیه آسیب دیدگی های سطحی، شکستگی، بریدگی و ناهمواری سطوح در موارد زیر به کار می رود:
- پله ها، نماها و کلیه قطعات پیش ساخته بتنی
- مخازن بتنی آب
- قطعات سیمانی و موزاییکی
- زیر سازی موضعی کف سالن ها
- ترمیم و اصلاح کلیه آسیب دیدگی های سطحی، شکستگی و بریدگی ها
- هموار نمودن سطح
- پر نمودن ناهمواری های بتن و حفره ها

اطلاعات فنی:

- حالت فیزیکی: پودری
- فام: خاکستری
- وزن مخصوص: $2.5g/cm^3$
- زمان خشک شدن سطحی: ۲-۱.۵ ساعت
- زمان خشک شدن نهایی: ۴۸ ساعت
- درصد ترکیب با آب: ۱۸-۲۲ درصد وزن پودر

شرایط محیطی:

دمای سطح حداقل ۱۰ و حداکثر ۳۵ درجه سانتی گراد باشد. از اجرای محصول زیر نور مستقیم آفتاب و یا باد شدید خودداری شود

آماده سازی سطح:

سطح مورد نظر می بایست به خوبی تمیز، خشک و عاری از هر گونه آلودگی، چربی و گرد و غبار و رطوبت باشد.

روش اعمال:

- کلیه تجهیزات قبل از استفاده با آب تمیز گردد.
- به نسبت ۲۲-۱۸ درصد وزنی به پودر آب اضافه شود.
- مخلوط به مدت ۲ تا ۳ دقیقه تا به دست آمدن خمیری یکنواخت با میکسر مخلوط گردد.
- بهترین روش اجرا توسط لیسه یا ماله و حداکثر ۲۰ میلیمتر در هر سیکل اجرایی می باشد.
- نکته: پس از اختلاط پودر با آب، ملات آماده شده باید حداکثر تا ۲۰ دقیقه مصرف شود.

نکات ایمنی:

این محصول قابل اشتعال نبوده ولی مجری موظف است ضمن مطالعه و رعایت شرایط MSDS این محصول، در هنگام مصرف از دستکش ایمنی استفاده نماید.

شرایط نگهداری:

این محصول باید در فضای سر بسته و به دور از رطوبت، اشعه مستقیم آفتاب و آتش در دمای $5^{\circ}C$ - $35^{\circ}C$ در بسته بندی اولیه نگهداری شود.

شرح محصول:

این محصول بر پایه سیمان با دانه بندی مناسب و بدون انقباض می باشد که با توجه به پلیمر به کار رفته در ساخت این محصول، از چسبندگی قابل توجهی به سطوح زیر کار برخوردار می باشد. این ماده برای ترمیم و رفع آسیب دیدگی های سطحی در سازه ها و نماهای بتنی به کار می رود و ضمن افزایش عمر مفید و دوام قطعات بتنی، نقش موثری در کاهش هزینه های ترمیم ایفا می کند.





Seamer 100

پودر بند کشی نرم

شرح محصول:

از این محصول به منظور بندکشی قطعات مختلف ساختمانی تا ضخامت ۵ میلی متر برای افزایش مقاومت و زیبایی سطح مورد نظر استفاده می شود.



موارد مصرف:

- از این محصول می توان برای بندکشی قطعات ساختمانی نظیر:
- قطعات سیمانی و بتنی
- کاشی و سرامیک
- قطعات بنایی، سفالی، گچی و سنگ
- قطعات پیش ساخته ساختمانی
- کلیه درزها و بندها تا عرض ۵ میلیمتر استفاده نمود

خواص و اثرات:

- داشتن چسبندگی کافی با قطعات مورد نظر
- مقاومت در برابر آب و رطوبت
- مقاومت مکانیکی بالا
- طول عمر بالاتر نسبت به بودرهای بندکشی سنتی

اطلاعات فنی:

- حالت فیزیکی: پودری
- فام: سفید و الوان
- وزن مخصوص: ۲.۵ g/cm³
- زمان خشک شدن سطحی: ۱-۲ ساعت
- زمان خشک شدن نهایی: ۴۸ ساعت
- درصد ترکیب با آب: ۲۵-۲۰ درصد وزن پودر

شرایط محیطی:

دمای سطح حداقل ۱۰ و حداکثر ۳۵ درجه سانتی گراد باشد. از اجرای محصول از زیر نور مستقیم آفتاب و یا باد شدید خودداری شود.

آماده سازی سطح:

سطح مورد نظر مبیابست به خوبی تمیز، خشک و عاری از هر گونه آلودگی، چربی و گرد و غبار باشد.

روش اعمال:

- کلیه تجهیزات قبل از استفاده با آب تمیز گردد.
- به نسبت ۲۵-۲۰ درصد وزنی به پودر آب اضافه شود.
- مخلوط به مدت ۲ تا ۳ دقیقه تا به دست آمدن خمیری یکنواخت با میکسر مخلوط گردد.
- جهت اجرا میتوان از ماله پلاستیکی یا تفنگ بندکشی استفاده کرده و مواد را روی بندها با فشار به صورت اریب اجرا و مازاد آن را پاک کنید. پس از اجرا، ۲۰-۳۰ دقیقه زمان بدهید تا گیرش اولیه حاصل شود و با یک اسفنج مرطوب مازاد ملات را پاک کنید. زمانی که ملات مابین بندها سخت شد به وسیله یک دستمال خشک سطح کاشی را تمیز کنید.
- نکته: پس از اختلاط پودر با آب، ملات آماده شده باید حداکثر تا ۲۰ دقیقه مصرف شود.
- *این محصول بصورت پودر بندکشی نرم آب بند با کد Seamer 150 موجود می باشد.

نکات ایمنی

این محصول قابل اشتعال نبوده ولی مجری موظف است ضمن مطالعه و رعایت شرایط MSDS این محصول، در هنگام مصرف از دستکش ایمنی استفاده نماید.

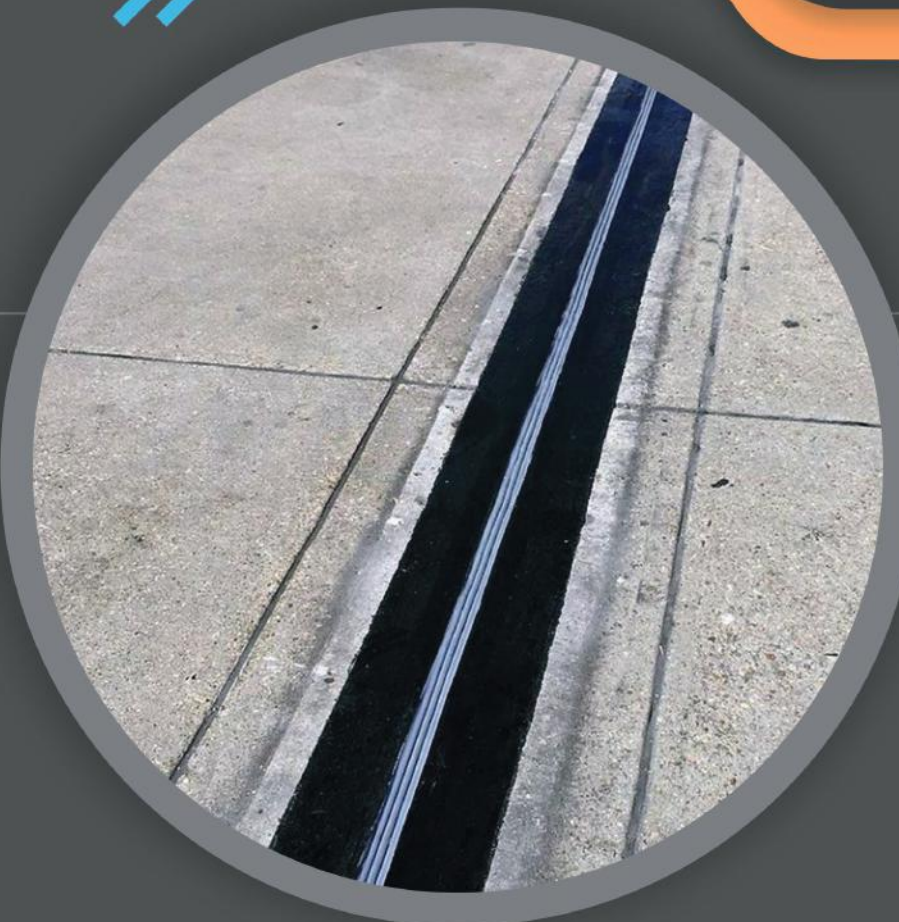
شرایط نگهداری:

این محصول باید در فضای سر بسته و به دور از رطوبت، اشعه مستقیم آفتاب و آتش در دمای ۲۵-۵ درجه سانتیگراد بندی اولیه نگهداری شود.



Seamer 400

درزگیر ژوئن



موارد مصرف:

- درزگیری درزهای انبساطی کف مخازن آب آشامیدنی و استخرها، پل ها و کانال های آب رسانی
- درزگیری و نفوذ ناپذیر نمودن شکاف ها و درزهای بتنی
- مناسب جهت کف پارکینگ ها، فرودگاه ها، خیابان ها و سقف ها

خواص و اثرات:

- قدرت چسبندگی فوق العاده بالا
- جذب آب پایین
- استحکام بالا در برابر یخ زدگی و گرما
- انعطاف پذیری بالا
- سهولت و سرعت اجرا
- مقاومت در برابر ترک و فرسایش

اطلاعات فنی:

- حالت فیزیکی: پودری
- فام: دودی
- وزن مخصوص: 2 g/cm^3
- زمان خشک شدن سطحی: ۳-۴ ساعت
- زمان خشک شدن نهایی: یک هفته
- درصد ترکیب با آب: ۲۸-۳۲ درصد وزن پودر

شرایط محیطی:

دمای سطح حداقل ۱۰ و حداکثر ۳۵ درجه سانتی گراد باشد. از اجرای محصول از زیر نور مستقیم آفتاب و یا باد شدید خودداری شود.

آماده سازی سطح:

سطح مورد نظر می بایست به خوبی تمیز، خشک و عاری از هر گونه آلودگی، چربی و گرد و غبار باشد.

روش اعمال:

به میزان ۳۲-۲۸ درصد وزن پودر، آب به مخلوط اضافه کنید و تا بدست آمدن خمیری همگن و یکنواخت، کاملاً به هم بزنید. زمانی که محدوده مورد نظر را بند کشی می کنید از ماله پلاستیکی استفاده کرده و مواد را روی درزها اجرا کنید. به دلیل روان بودن این مالت نیازی به اعمال فشار نیست. این مالت برای حداکثر ضخامت ۶۰-۵۰ میلیمتر مناسب است.

زمان گیرش اولیه ۳-۴ ساعت پس از اجرا است. زمان خشک شدن نهایی برای ضخامت ۶۰-۵۰ میلیمتر یک هفته می باشد.

نکات ایمنی:

این محصول قابل اشتعال نبوده ولی مجری موظف است ضمن مطالعه و رعایت شرایط MSDS این محصول، در هنگام مصرف از دستکش ایمنی استفاده نماید.

شرایط نگهداری:

این محصول باید در فضای سر بسته و به دور از رطوبت، اشعه مستقیم آفتاب و آتش در دمای 5°C -۳۵ در بسته بندی اولیه نگهداری شود.

شرح محصول:

این محصول بر پایه سیمان های پلیمری با خواص چسبندگی بالا طراحی شده که به دلیل قابلیت انعطاف پذیری و خاصیت انقباض و انبساط کنترل شده قابل استفاده برای درزهای ژوئن می باشد.



Sealex 100

پودر آب بند کننده سوپر



موارد مصرف:

- محافظت و آب بندی بام و سازه های بتنی، نظیر:
- تصفیه خانه های آب و فاضلاب
- مخازن آب آشامیدنی و سپتیک ها
- تونل ها، سازه های زیر زمینی و فونداسیون ها
- استخرها
- کانال های انتقال آب
- پارکینگ ها
- رفع نم زدگی سطوح بتنی

خواص و اثرات:

- چسبندگی فوق العاده به انواع سطوح ساختمانی
- محافظت بتن و آرماتور در برابر خوردگی
- نفوذناپذیر سازی کلیه مقاطع بتنی
- مقاومت در محیط های با PH(5-11)
- سرعت و سهولت اجرا
- سمی نبودن و قابل کاربرد در تماس با آب آشامیدنی
- مقاومت در برابر ضربات مکانیکی و اجسام نوک تیز
- دارای انعطاف پذیری بالا

اطلاعات فنی:

- حالت ظاهری: پودری
- فام: خاکستری، سفید و آبی
- وزن مخصوص: 2.5 g/cm^3
- درصد ترکیب با آب: ۲۸-۲۴ درصد وزن پودر
- زمان خشک شدن سطحی: ۲-۱ ساعت
- زمان خشک شدن نهایی: ۸ ساعت

شرایط محیطی:

دمای سطح می بایست حداقل ۱۰ و حداکثر ۳۵ درجه سانتی گراد باشد. از اجرای محصول زیر نور مستقیم آفتاب و با باد شدید خودداری شود.

آماده سازی سطح:

سطح مورد نظر می بایست به خوبی تمیز، خشک و عاری از هر گونه آلودگی، چربی و گرد و غبار و رطوبت باشد.

روش اعمال:

- کلیه تجهیزات قبل از استفاده با آب تمیز گردد.
- به نسبت ۲۸-۲۴ درصد وزنی به پودر آب اضافه شود.
- مخلوط به مدت ۳ تا ۴ دقیقه تا به دست آمدن خمیری یکنواخت با میکسر مخلوط گردد.
- با استفاده از یک برس صاف لایه نازکی روی سطح اجرا کنید، سپس کل سطح را با توری پلاستیکی پوشش دهید و لایه دوم را به گونه ای اجرا کنید که کل سطح توری پلاستیکی زیر لایه دوم محو شود.
- نکته: پس از اختلاط پودر با آب، ملات آماده شده حداکثر طی ۲۰ الی ۳۰ دقیقه باید مصرف شود.

نکات ایمنی:

این محصول قابل اشتعال نبوده ولی مجری موظف است ضمن مطالعه و رعایت شرایط MSDS این محصول، در هنگام مصرف از دستکش ایمنی استفاده نماید.

شرایط نگهداری:

این محصول باید در فضای سر بسته و به دور از رطوبت، اشعه مستقیم آفتاب و آتش در دمای $5-25^{\circ}\text{C}$ در بسته بندی اولیه نگهداری شود.

شرح محصول:

این محصول بر پایه سیمان، سنگدانه های خاص، رزین ها و افزودنی های ویژه برای جلوگیری کامل از نفوذ آب می باشد.

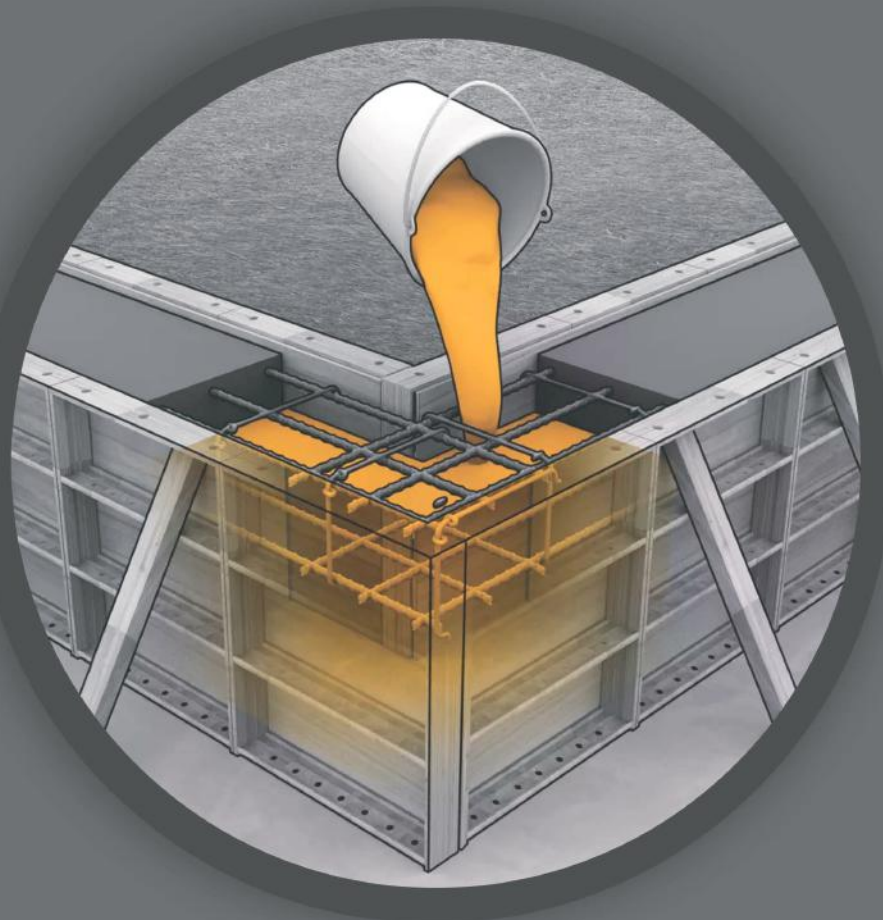


GROUT 100

گروت

شرح محصول:

این محصول بر پایه سیمان، پلیمر، سنگدانه های خاص و افزودنی های ویژه جهت بالا بردن استحکام و حذف خاصیت انقباضی بتن می باشد.



شرایط محیطی:

دمای سطح حداقل ۱۰ و حداکثر ۳۵ درجه سانتی گراد باشد. از اجرای محصول از زیر نور مستقیم آفتاب و یا باد شدید خودداری شود.

آماده سازی سطوح:

سطح مورد نظر باید به خوبی تمیز، خشک و عاری از هر گونه آلودگی، چربی و گرد و غبار و رطوبت باشد.

روش اعمال:

- کلبه تجهیزات قبل از استفاده با آب تمیز گردد.
- به نسبت ۱۷-۱۵ درصد وزنی به پودر، آب اضافه شود.
- مخلوط به مدت ۲ تا ۳ دقیقه تا به دست آمدن خمیری یکنواخت و روان با میکسر مخلوط گردد.
- نکته: پس از اختلاط پودر با آب، ملات آماده شده باید حداکثر تا ۲۰ دقیقه مصرف شود.

نکات ایمنی

این محصول قابل اشتعال نبوده ولی مجری موظف است ضمن مطالعه و رعایت شرایط MSDS این محصول، در هنگام مصرف از دستکش ایمنی استفاده نماید.

شرایط نگهداری:

این محصول باید در فضای سر بسته و به دور از رطوبت، اشعه مستقیم آفتاب و آتش در دمای ۵-۳۵°C در بسته بندی اولیه نگهداری شود.

موارد کاربرد:

این محصول جهت مصارف مختلفی از قبیل: زیر صفحه ستون ها، نصب ریل ماشین آلات، حائل ها، پایه ها، ریل ها، کفی ها و... کاربرد دارد.

خواص و اثرات:

- عدم انقباض و جمع شدگی ملات
- افزایش چشمگیر سختی ملات نسبت به بتن
- عدم ترک خوردگی و جدا شدگی از فونداسیون، پایه و یا صفحات تکه داشته شده
- گیرش اولیه سریع تر و بالاتر نسبت به بتن
- روان بودن ملات و عدم نیاز به فرایند ویراسیون

اطلاعات فیزیکی:

- حالت فیزیکی: پودری
- فام: خاکستری
- وزن مخصوص: $2.5g/cm^3$
- درصد ترکیب با آب: ۱۷-۱۵ درصد وزنی پودر

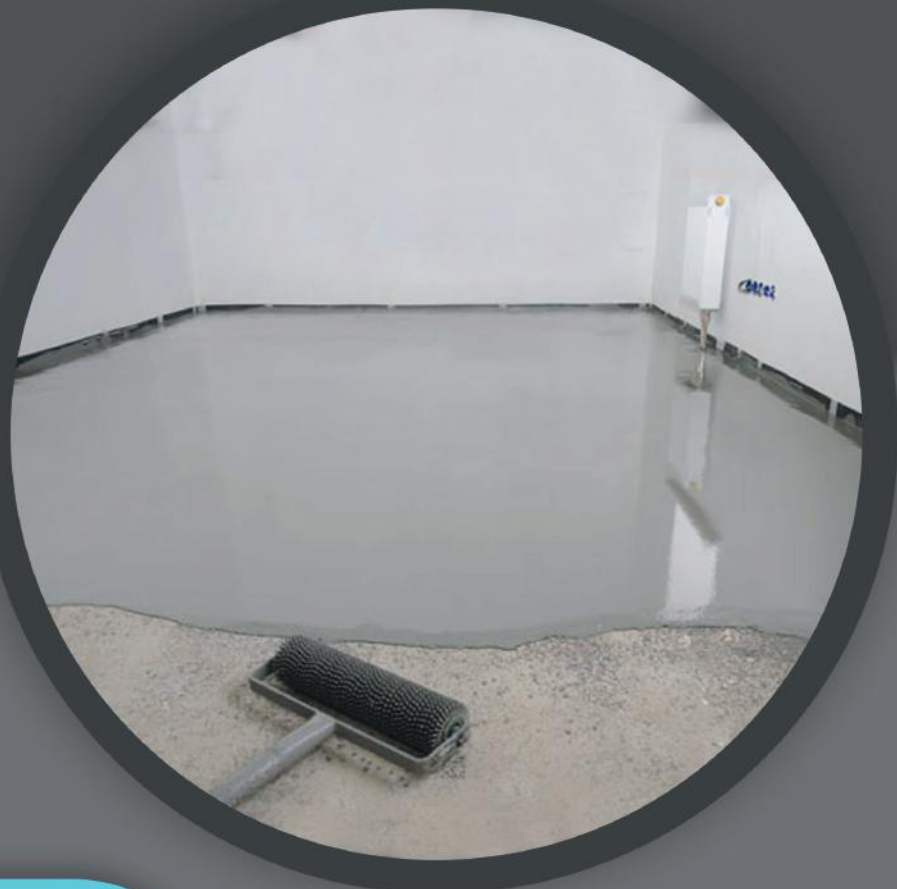


Floorex 100

کفیوش صنعتی

شرح محصول:

این محصول برای بدست آمدن سطحی یکپارچه، صاف، زیبا و با مقاومت بالا طراحی شده است. این کفیوش با حصول مقاومت زیاد، ترکیبی مناسب برای عملیات کف سازی سازه بتنی می باشد.



آماده سازی سطح:

سطح مورد نظر باید به خوبی تمیز، خشک و عاری از هر گونه آلودگی، چربی و گرد و غبار و رطوبت باشد.

شرایط محیطی:

دمای سطح حداقل ۱۰ و حداکثر ۳۵ درجه سانتی گراد باشد. از اجرای محصول از زیر نور مستقیم آفتاب و یا باد شدید خودداری شود.

روش اعمال:

- کلیه تجهیزات قبل از استفاده با آب تمیز گردد.
- به نسبت ۲۲-۱۸ درصد وزنی به پودر آب اضافه شود.
- مخلوط به مدت ۲ تا ۳ دقیقه تا به دست آمدن خمیری یکنواخت با میکسر مخلوط گردد.
- بهترین روش اجرا استفاده از غلطک و یا ماله و با حداکثر ضخامت ۱۵۰۰ میکرون در هر سیکل می باشد.
- نکته: پس از اختلاط پودر با آب، ملات آماده شده باید حداکثر تا ۲۰ دقیقه مصرف شود.

نکات ایمنی:

این محصول قابل اشتعال نبوده ولی مجری موظف است ضمن مطالعه و رعایت شرایط MSDS این محصول، در هنگام مصرف از دستکش ایمنی استفاده نماید

شرایط نگهداری:

این محصول باید در فضای سر بسته و به دور از رطوبت، اشعه مستقیم آفتاب و آتش در دمای ۲۵°C-۵ در بسته بندی اولیه نگهداری شود.

موارد کاربرد:

- کف سازی کارخانجات و سالن ها
- کف سازی محیط های ورزشی
- کف سازی سردخانه ها
- نیر و گاه ها و پالایشگاه ها
- ایستگاه مترو و راه آهن
- فرودگاه ها و بنادر

خواص و اثرات:

- دارای انبساط و انقباض کنترل شده
- سهولت اجرا
- بدون نیاز به مواد افزودنی
- مقاوم در برابر سیکل های یخبندان و ذوب
- نفوذ ناپذیر
- غیر قابل اشتعال
- غیر لغزنده
- عدم تولید گرد و غبار

اطلاعات فنی:

- حالت فیزیکی: پودری
- فام: خاکستری و سفید
- وزن مخصوص: ۲.۵ g/cm^۳
- میزان اختلاط با آب: ۲۲-۱۸ درصد وزنی پودر
- زمان خشک شدن سطحی: ۲-۱.۵ ساعت
- زمان خشک عمقی: ۴۸ ساعت





KAREN CHEM

شیمی سنگ



اصفهان، منطقه صنعتی دولت آباد
خیابان بهارستان (۴۶)، خیابان خوبشانی
شرکت کارن شیمی آبریک

تلفن: ۰۲۱۴۵۸۳۹۲۰۸-۰۲۱۴۵۸۳۴۴۶۸



K-701

اپوکسی سنگ



روش اعمال

ابتدا جز اول و دوم را به نسبت پنج به یک مخلوط کرده و کامل بهم زنید تا یکنواخت گردد سپس روی سطح مورد نظر اعمال نماید.

میزان مصرف:

متناسب با نوع و سطح کار

نکات ایمنی

این محصول قابل اشتعال بوده و مجری موظف است ضمن مطالعه و رعایت شرایط MSDS این محصول، در هنگام مصرف از دستکش ایمنی استفاده نماید.

شرایط نگهداری:

این محصول باید در فضای سر بسته و به دور از رطوبت، اشعه مستقیم آفتاب و آتش در دمای 5°C - 35°C در بسته بندی اولیه نگهداری شود.

شرح محصول:

این محصول بر پایه ی رزین اپوکسی پلی آمین با ویسکوزیته فوق العاده کم، ژل تایم بالا در ضخامت های زیاد، نفوذ پذیری عالی و زردگرایی ناچیز می باشد که جهت افزایش استحکام انواع اسلب سنگ و نیز و کیوم انواع کوپ سنگ به کار می رود.



موارد مصرف:

کارخانجات تولید سنگ، جهت پوشش پشت و روی اسلب سنگ، جهت امور و کیوم کوپ سنگ قابل مصرف جهت انواع سنگ های ساختمانی و زینتی نظیر مرمر، مرمریت، تراورتن، گرانیت و ...

خواص و اثرات:

- قابلیت نفوذ عالی
- قدرت چسبندگی بالا
- سیولت و سرعت اجرا
- استحکام مکانیکی بالا

اطلاعات فنی:

- نسبت اختلاط جزء اول به جزء دوم: ۵ به ۱
- ویسکوزیته جزء اول در دمای 25°C : CP: ۲۵۰-۲۸۰
- ویسکوزیته جزء دوم در دمای 25°C : CP: ۵۰-۲۰
- ویسکوزیته دو جزء بعد از اختلاط در دمای 25°C : CP: ۲۲۰-۲۳۰
- ژل تایم: در دمای 25°C و ضخامت ۱ CM: ۲ ساعت
- خشک شدن سطحی: ۶-۴ ساعت
- خشک شدن نهایی: ۷ روز

آماده سازی سطح:

سطح مورد نظرمی بایست به خوبی تمیز، خشک و عاری از هر گونه آلودگی، چربی و گرد و غبار و رطوبت باشد.

SE-6010

اپوکسی هنری



روش اعمال:

ابتدا جز اول و دوم را به نسبت وزنی دقیق و به نسبت ۱۰۰ به ۵۰ با هم ترکیب و به مدت ۲ تا ۳ دقیقه به آرامی با یکدیگر تا بدست آمدن محلولی شفاف و یکنواخت مخلوط گردد. دقت گردد دمای محیط اجرا در ۲۴ ساعت اول نبایستی کمتر از ۱۵ درجه سانتی گراد باشد. با توجه به نوع کاربرد، بر روی سطوح کاملا تمیز و خشک اعمال گردد.

نکات ایمنی

این محصول قابل اشتعال بوده و مجری موظف است ضمن مطالعه و رعایت شرایط MSDS این محصول، در هنگام مصرف از دستکش ایمنی استفاده نماید.

شرایط نگهداری:

این محصول باید در فضای سر بسته و به دور از رطوبت، اشعه مستقیم آفتاب و آتش در دمای °C ۲۵-۵ در بسته بندی اولیه نگهداری شود.

شرح محصول:

این محصول بر پایه رزین های اپوکسی دو جزئی خاص به صورت ۱۰۰٪ جامد، بدون حلال و بو و با ویسکوزیته پایین می باشد.

موارد مصرف:

- استفاده به عنوان لاک شفاف پوشش های سه بعدی
- استفاده در امور تزئینی نظیر سنگ و چوب و خاتم و...
- استفاده به عنوان چسب در شرایطی که نیاز به زمان خشک شدن طولانی و ویسکوزیته پایین، مد نظر باشد.
- ترمیم و تقویت سنگ های طبیعی نظیر مرمر، مرمریت، تراورتن و...

خواص و اثرات:

فرمولاسیون این محصول به گونه ای طراحی شده که به واسطه چسبندگی بالا به انواع سطوح و مقاومت به UV اصلاح شده دارای کاربردی وسیع در امور ترمیم و پوشش می باشد.

اطلاعات فنی:

- حالت فیزیکی: مایع رقیق
- قام: کاملا شفاف
- ژل تایم در دمای ۲۵ درجه سانتی گراد و ضخامت ۱ سانتی متر: ۲-۱.۵ ساعت
- خشک شدن سطحی در ۲۵ درجه سانتی گراد ۴ ساعت
- خشک شدن نهایی: ۷ روز
- نسبت اختلاط جزء اول به جزء دوم: ۱۰۰ به ۵۰
- ویسکوزیته جزء اول: CP ۴۰۰-۳۰۰
- ویسکوزیته جزء دوم: CP ۳۰۰-۲۰۰

آماده سازی سطوح:

سطح مورد نظر میبایست به خوبی تمیز، خشک و عاری از هرگونه آلودگی، چربی و گرد و غبار و رطوبت باشد.



Ultra Shine

براق کننده سنگ

شرح محصول:

این محصول دارای مقاومت بالا به اشعه ماورابنفش و چسبندگی عالی می باشد که ضمن ایجاد براقیت بر روی سطح، بصورت یک پوشش شفاف با ضخامت پائین موجب ضد آب شدن سطح سنگ می گردد.

موارد مصرف:

- قابل استفاده بر روی نمای ساختمان
- قابل استفاده برای انواع سنگ آنتیک، مرمر، تراورتن، گرانیت، سنگ لاشه و ...

خواص و اثرات:

- ضد آب
- سهولت و سرعت اجرا
- عملکرد آسان
- عدم تغییر رنگ و زرد شدن سطح
- قابلیت آبگریز کردن سطح
- دوام و ماندگاری طولانی
- افزایش شفافیت و زیبایی بصری سطوح
- خشک شدن سریع
- مقاوم در برابر نور UV

اطلاعات فنی:

- حالت: مایع
- قام: بی رنگ
- ویسکوزیته: ۴۰۰cP - ۳۰۰

آماده سازی سطوح:

سطح مورد نظر باید به خوبی تمیز، خشک و زمان خشک شدن عمقی عاری از هر گونه آلودگی، چربی و گرد و غبار و رطوبت باشد.

روش اعمال:

براق کننده سنگ یک محصول تک جزئی و آماده مصرف می باشد که توسط فرچه، غلطک و یا اسپری کم فشار، روی سطح قابل اجرا می باشد. دقت شود که اجرای ماده پوششی براق کننده در سطوح عمودی، به اندازه ای باید اجرا شود که شره نشده و به سمت پایین جاری نشود. توجه نمائید محصول براق کننده سنگ آماده مصرف می باشد و نیاز به افزودن هیچ گونه حلال و یا افزودنی خاص برای مصرف وجود ندارد.

نکات ایمنی:

این محصول قابل اشتعال بوده و مجری موظف است ضمن مطالعه و رعایت شرایط MSDS این محصول، در هنگام مصرف از دستکش ایمنی استفاده نماید.

شرایط نگهداری:

این محصول باید در فضای سر بسته و به دور از رطوبت، اشعه مستقیم آفتاب و آتش در دمای ۲۵°C-۵ در بسته بندی اولیه نگهداری شود.





آماده سازی سطح:

این محصول بر پایه ذرات نانو، دارای ویسکوزیته فوق العاده پایین و کاملاً شفاف می باشد. عملکرد این محصول بر اساس جذب بر روی انواع سطوح بوده به صورتی که پس از جذب شدن سطح مورد نظر در برابر آب و نفوذ ذرات کاملاً مقاوم می گردد. استفاده از این محصول بر روی سنگ های طبیعی که دارای جذب می باشد سبب زنده شدن رنگ سنگ، مقاومت به نفوذ آب و افزایش عمر مفید سنگ می گردد.

روش اعمال:

- برای آماده سازی سطح ، دارکنر را توسط پارچه تمیز، فرچه و یا غلطک با فشار لازم بر روی سطح اجرا نمایید. لازم به ذکر است این محصول نیاز به افزودن هیچ گونه حلال و یا افزودنی خاص برای مصرف ندارد.
- جهت جذب بهتر این محصول بر روی سطح اجرای دارکنر را به مدت ۳-۲ دقیقه ادامه دهید.

- پس از ۳۰ دقیقه توسط یک پارچه تمیز سطح مورد نظر را تمیز و مازاد باقیمانده دارکنر بر روی سطح را جمع آوری نمایید. تست آبگریزی سطح را ۲۴ ساعت پس از اجرا انجام دهید.

- دقت شود عملکرد این محصول در سطوح دارای جذب می باشد و هر چقدر جذب سطح بالاتر باشد عملکرد و طول عمر دارکنر افزایش میابد.

نکات ایمنی:

این محصول قابل اشتعال بوده و محری موظف است ضمن مطالعه و رعایت شرایط MSDS این محصول ، در هنگام مصرف از دستکش استفاده نمایید.

شرایط نگهداری:

این محصول باید در فضای سر بسته و به دور از رطوبت، اشعه مستقیم آفتاب و آتش در دمای ۲۵°C-۵ در بسته بندی اولیه نگهداری شود.

شرح محصول:

این محصول بر پایه ذرات نانو، دارای ویسکوزیته فوق العاده پایین و کاملاً شفاف می باشد. عملکرد این محصول بر اساس جذب بر روی انواع سطوح بوده به صورتی که پس از جذب شدن سطح مورد نظر در برابر آب و نفوذ ذرات کاملاً مقاوم می گردد. استفاده از این محصول بر روی سنگ های طبیعی که دارای جذب می باشد سبب زنده شدن رنگ سنگ، مقاومت به نفوذ آب و افزایش عمر مفید سنگ می گردد.

موارد مصرف:

- انواع سنگ های ساختمانی دارای جذب نظیر گرانیت ها، مرمریت و تراورتن و ...
- قابل استفاده بر روی نمای ساختمان

خواص و اثرات:

- قابلیت آبگریز کردن سطح
- سهولت و سرعت اجرا
- قابلیت آبگریزی سطح
- دوام و ماندگاری طولانی
- افزایش شفافیت و زیبایی بصری سطوح
- مقاوم در برابر نور UV

اطلاعات فنی:

عنوان	ویژگی
حالت	مایع رقیق
رنگ	شفاف
زمان خشک شدن سطحی	۱۰ دقیقه
زمان خشک شدن عمقی	۲۴ ساعت
دانسیته	۰.۹ گرم بر سانتی متر مکعب





KAREN CHEM

چسب مایع



اصفهان، منطقه صنعتی دولت آباد
خیابان بهارستان (۴۶)، خیابان خبوشانی
شرکت کارن شیمی آبریک

تلفن: ۰۳۱۴۵۸۳۹۲۰-۰۳۱۴۵۸۳۳۶۸

Grand Fix 200

چسب صنعتی



خواص و اثرات:

- خشک شدن سریع
- مقاوم به دما تا ۷۰ درجه سانتی گراد
- چسبندگی عالی به انواع سطوح چرمی، چوبی، موزائیکی، سیمانی و ...

اطلاعات فنی:

- حالت ظاهری: مایع
- قام: عسلی
- دانسیته: $0.9 \pm 0.02 \text{ g/cm}^3$
- زمان خشک شدن سطحی: حداکثر ۱۰ دقیقه
- زمان خشک شدن کامل: حداکثر ۳۰ دقیقه

آماده سازی سطوح:

سطح مورد نظر می بایست به خوبی تمیز، خشک و عاری از هر گونه آلودگی، چربی و گرد و غبار و رطوبت باشد.

روش اعمال:

پس از آماده سازی لایه زیرین، به وسیله کاردک یا فرچه چسب را به صورت یکنواخت بر روی هر دو سطح اجرا نموده و پس از ۱۵-۱۰ دقیقه به همراه ضربه به یکدیگر بچسبانید.

در صورتی که نیاز به خشک شدن سریع می باشد میتوان از گرمکن تادمای ۷۰ درجه استفاده کرد.

شرایط محیطی:

دمای سطح و محیطی که چسب در آن اجرا میگردد حداقل ۵ و حداکثر ۳۵ درجه سانتی گراد می باشد.

نکات ایمنی

این محصول قابل اشتعال بوده و مجری موظف است ضمن مطالعه و رعایت شرایط MSDS این محصول، در هنگام مصرف از دستکش ایمنی استفاده نماید.

شرایط نگهداری:

این محصول باید در فضای سر بسته و به دور از رطوبت، اشعه مستقیم آفتاب و آتش در دمای $5-35^{\circ}\text{C}$ در بسته بندی اولیه نگهداری شود.

شرح محصول:

این محصول بر پایه لاستیک های مصنوعی طراحی شده است و جهت اتصال انواع چرم، لاستیک، فلز، کاغذ، کفپوش های پی وی سی و مواردی که نیاز به مقاومت دمایی بالا دارد، استفاده می گردد.



Pu Fix

چسب پی یو



شرایط محیطی:

دمای سطح و محیطی که چسب در آن اجرا می‌گردد حداقل ۵ و حداکثر ۲۵ درجه سانتی گراد باشد.

نکات ایمنی:

این محصول قابل اشتعال بوده و مجری موظف است ضمن مطالعه و رعایت شرایط MSDS این محصول، در هنگام مصرف از دستکش ایمنی استفاده نماید.

شرایط نگهداری:

این محصول باید در فضای سر بسته و به دور از رطوبت، اشعه مستقیم آفتاب و آتش در دمای ۲۵-۵ در بسته بندی اولیه نگهداری شود.

خواص و اثرات:

- خشک شدن سریع
- مقاومت دمایی بالا
- چسبندگی بالا

اطلاعات فنی:

- فام: شفاف
- ویسکوزیته در ۲۵ درجه سانتی گراد: ۲۳۰۰-۳۵۰۰ سانتی پواز
- مقدار مواد فرار چسب: حداکثر ۸۵٪ وزنی
- زمان خشک شدن سطحی: حداکثر ۵ دقیقه
- زمان خشک شدن عمقی: حداکثر ۲۰ دقیقه
- دانسیته: $0.9 \text{ g/cm}^3 \pm 0.02$

آماده سازی سطوح:

سطح مورد نظر باید به خوبی تمیز، خشک و عاری از هر گونه آلودگی، چربی و گرد و غبار و رطوبت باشد.

روش اعمال:

پس از آماده سازی لایه زیرین، به وسیله کاردک یا فرچه چسب را به صورت یکنواخت بر روی هر دو سطح اجرا و پس از ۱۵-۱۰ دقیقه هر دو سطح را گرم و تحت فشار به یکدیگر بچسبانید.

دمای مورد نیاز ۹۰-۱۲۰ درجه سانتی گراد بوده و این دما بایست به کلیه سطح انتقال داده شود.

شرح محصول:

این محصول بر پایه لاستیک های مصنوعی طراحی شده است و دارای چسبندگی بالا به زیره های پلی اورتان، پی وی سی، الیاف مصنوعی و پلاستیک های مختلف می باشد. انعطاف پذیری و عملکرد سریع از خصوصیات منحصر به فرد این محصول است.



CHITTA FIX

چسب پی وی سی فشار قوی

شرح محصول:

این محصول براساس استاندارد ملی 1174:2014 INSO طراحی شده است که جهت چسباندن پروفیل های پی وی سی و لوله های آب و فاضلاب فشار قوی به کار می رود. از ویژگی های منحصر بفرد این محصول می توان به نفوذ چسب به سطح لوله، مقاومت حرارتی بالا چسبندگی قوی، انعطاف پذیری زیاد و مقاومت در برابر رطوبت اشاره کرد.



روش اعمال:

پس از آماده سازی سطح اتصال، چسب را به صورت لایه نازکی بر روی آن اعمال نمایید به صورتی که در انتهای لوله مقدار بیشتری چسب قرار گیرد. لوله و اتصال را بدون هیچ گونه چرخشی تا رسیدن لبه لوله به انتهای اتصال داخل یکدیگر نمایید و برای چند ثانیه، بدون حرکت نگه دارید تا گیرایش اولیه بدست آید. اتصال پس از ۱۰ دقیقه محکم می گردد.

شرایط محیطی:

دمای سطح و محیطی که چسب در آن اجرا میگردد حداقل ۵ و حداکثر ۲۵ درجه سانتی گراد باشد.

نکات ایمنی:

این محصول قابل اشتعال بوده و مجری موظف است ضمن مطالعه و رعایت شرایط MSDS این محصول، در هنگام مصرف از دستکش ایمنی استفاده نماید.

شرایط نگهداری:

این محصول باید در فضای سر بسته و به دور از رطوبت، اشعه مستقیم آفتاب و آتش در دمای ۲۵-۵°C در بسته بندی اولیه نگهداری شود.

موارد مصرف:

چسباندن پروفیل های پی وی سی و یو پی وی سی، لوله ها و اتصالات فشار قوی آب و فاضلاب.

اطلاعات فنی:

- حالت: مایع غلیظ
- رنگ: شفاف
- ویسکوزیته: ۸۰۰-۶۰۰ cP
- درصد جامد: ۲۲±۱ (%)
- مقاومت برشی پس از یک ساعت: ۱/۹۹۲ N/mm²
- مقاومت برشی پس از ۲۴ ساعت: ۳/۸۱۱ N/mm²
- مقاومت برشی پس از ۳۳۶ ساعت: ۵/۵۱۲ N/mm²
- استحکام چسبندگی هیدرواستاتیک در فشار ۱۸ بار در دمای ۶۰°C طی ۲۵ ساعت: منطبق
- استحکام چسبندگی هیدرواستاتیک در فشار ۴۷ بار در دمای ۲۰°C طی ۲۵ ساعت: منطبق

آماده سازی سطوح:

سطح مورد نظر باید به خوبی تمیز، خشک و عاری از هر گونه آلودگی، چربی و غبار و رطوبت باشد.

